

ФЕДЕРАЛЬНОЕ АГЕНТСТВО КАДАСТРА ОБЪЕКТОВ НЕДВИЖИМОСТИ
 ФЕДЕРАЛЬНОЕ ГОСУДАРСТВЕННОЕ УНИТАРНОЕ ПРЕДПРИЯТИЕ
 "РОССИЙСКИЙ ГОСУДАРСТВЕННЫЙ ЦЕНТР ИНВЕНТАРИЗАЦИИ И УЧЕТА ОБЪЕКТОВ НЕДВИЖИМОСТИ"
НОВОСИБИРСКИЙ ФИЛИАЛ ФГУП "РОСТЕХИНВЕНТАРИЗАЦИЯ"

630099 г. Новосибирск 99, ул. Трудовая, 3 тел. 22-44-88

ВЫПИСКА

из единого государственного реестра объектов капитального строительства

19 мая 2006г.

По результатам обследования в натуре от 08 декабря 2005г.

Настоящая выписка выдана

Департаменту земельных и имущественных отношений г.Новосибирска

(фамилия, имя, отчество физического лица или полное наименование юридического лица)

Инвентарный номер объекта

50 : 401 : 001 : 007244820 : 0001 : 20007

Прежний инвентарный номер

жк-1574

Кадастровый номер

54 : 35 : 021040 : 19 : 50 : 401 : 001 : 007244820 : 0001 : 20007

Местоположение (адрес) объекта

г. Новосибирск

ул. Челюскинцев дом № 46

Состав, основные характеристики, техническое состояние, оценка объекта

Литера на плане	Наименование объекта (строение, помещение, сооружение)	Инвентаризационная стоимость с учетом износа в ценах 2006 г.	Материал стен	% износа	Площадь помещения м ²	Примечание
VII	<i>Помещение магазина в подвале и на 1 - м этаже 5 - этажного жилого дома с подвалом</i>	--	кирпичные	28	2108,6	<i>Изменение площади помещения на 37,6 м² за счет внутренней перепланировки, уточнения размеров</i>
Итого :		--			2108,6	

сумма прописью

В том числе составляющие объекта, разрешение на возведение которых, либо акт приемки в эксплуатацию на которые не предъявлены

Итого :						

сумма прописью

Сведения о принадлежности

№ п/п	Наименование собственника (владельца)	Доля в праве	Основания принадлежности
Итого :			

Сведения о наличии или отсутствии запрещения или ареста на объект

ареста и запрещения нет

Уполномоченное лицо ФГУП "Ростехинвентаризация"

Исполнитель

С.А. Изнецов С.А./



065963 *

Экспликация

к поэтажному плану здания (строения), расположенного в г. Новосибирске
по улице (переулку) Челюскинцев № 46

Дата записи и литер по плану	Этаж	Номер по плану	Назначение частей помещения	Формула подсчета площади по внутреннему обмеру	Площадь, м ²		Высота помещений по внутреннему обмеру, м	Самовольно возведенная или переоборудованная площадь, м ²
					торговая			
					помещений	в т.ч. полезная		
1	2	3	4	5	6	7	8	9
08.12.05								
VII	ПОДВАЛ	53	Л/клетка	2,17×5,51-0,14×2,37- 0,54×2,10+0,82×2,10	12,2			
		54	Склад		33,8	33,8	2,57	
	✓	55	Склад	5,23×3,70	19,4	19,4		
	✓	56	Коридор	1,77×2,77	4,9	4,9		
	✓	57	Коридор	1,50×2,30-0,74×1,30	2,5	2,5		
	✓	58	Подъёмник	0,62×0,91	0,6			
	✓	59	Склад	2,23×5,57	12,4	12,4		
	✓	60	Подъёмник	0,62×0,91	0,6			
	✓	61	Подсобное	1,63×3,70	6,0	6,0		
	✓	62	Коридор	2,31×1,47-0,74×1,30	2,4	2,4		
	✓	63	Коридор	33,28×1,47+0,96×0,51+ 0,56×0,91-0,40×0,69- 0,33×0,66	49,4	49,4		
	✓	64	Склад	12,35×5,58-0,77×1,88- 0,44×1,91	66,6	66,6		
	✓	65	Коридор	2,30×1,50-0,74×1,30	2,5	2,5		
	✓	66	Подъёмник	0,62×0,91	0,6			
	✓	67	Подсобное	1,90×3,57	6,8	6,8		
	✓	68	Склад		12,3	12,3		
				Итого по подвалу :	937,2	900,3		

Примечание: Надписание наименования пустой ячейки производится при заполнении экспликации по назначению помещения.

Экспликация

к поэтажному плану здания (строения), расположенного в г. Новосибирске
по улице (переулку) Челюскинцев № 46

Дата записи и литер по плану	Этаж	Номер по плану	Назначение частей помещения	Формула подсчета площади по внутреннему обмеру	Площадь, м ²		Высота помещений по внутреннему обмеру, м	Самовольно возведенная или переоборудованная площадь, м ²
					торговая			
					помещений	в т.ч. полезная		
1	2	3	4	5	6	7	8	9
08.12.05								
VII	ПОДВАЛ	1	Коридор	3,36×2,20+1,56×0,70	8,5	8,5		
		2	Эл. щитовая	3,08×2,96	9,1	9,1		
		3	Склад	1,81×4,20	7,6	7,6		
		4	Склад		7,3	7,3	2,55	
		5	Коридор	5,77×5,48-1,37×0,13	31,4	31,4		
		6	Склад		10,7	10,7		
		7	Склад		19,0	19,0		
		8	Коридор	3,95×1,56	6,2	6,2		
		9	Склад	1,82×3,65	6,6	6,6		
		10	Склад	2,54×3,47-0,45×0,65	8,5	8,5		
		11	Склад	2,79×3,58-0,37×1,13	9,6	9,6		
		12	Холодильная камера		9,9	9,9		
		13	Склад		12,6	12,6		
		14	Склад	3,55×3,99	14,2	14,2		
		15	Склад	3,17×3,96-0,37×1,40	12,0	12,0		
		16	Склад		19,3	19,3	2,67	
		17	Склад		24,6	24,6		
		18	Склад		8,7	8,7		
		19	Эл. щитовая		5,1	5,1		
		20	Склад	11,25×3,67-0,35×1,93	40,6	40,6	2,67	
		21	Склад	2,58×3,98	10,3	10,3		
		22	Склад	2,17×3,63-0,37×1,40	7,4	7,4		
		23	Коридор	50,63×1,45+1,90×0,59+ 0,49×0,91+0,48×0,79+ 0,49×0,79-0,40×0,68- 0,36×0,71-0,49×0,33	75,1	75,1		
		24	Склад	2,12×3,65-0,64×0,49	7,4	7,4		
		25	Склад	3,33×3,98	13,3	13,3		

Примечание: Надписание наименования пустой ячейки производится при заполнении экспликации по назначению помещения.

Дата записи и лигтер по плану	Этаж	Номер по плану	Назначение частей помещения	Формула подсчета площади по внутреннему обмеру	Площадь, м ²		Высота помещений по внутреннему обмеру, м	Самовольно возведенная или переоборудованная площадь, м ²	Дата записи и лигтер по плану
					торговая				
					помещений	в т.ч. полезная			
1	2	3	4	5	6	7	8	9	
08.12.05									
VIII	подвал	26	Склад	$9,81 \times 3,66 - 0,56 \times 0,47$	35,6	35,6	2,67		1
		27	Коридор	$8,01 \times 5,68 - 2,02 \times 1,86 -$ $1,40 \times 0,13$	41,6	41,6			08
		28	Склад	$1,74 \times 4,25$	7,4	7,4			VII
		29	Склад	$3,01 \times 3,13 + 2,20 \times 1,42 +$ $2,36 \times 0,75 + 0,84 \times 0,96 / 2$	14,7	14,7			
		30	Л/клетка	$1,55 \times 1,20 + (1,55 + 1,24) / 2 \times 0,94 +$ $3,44 \times 0,99 + 1,80 \times 1,09$	8,5				
		31	Склад	$2,26 \times 5,49$	12,4	12,4	2,57		
		32	Склад	$1,50 \times 3,61$	5,4	5,4			
		33	Подъёмник	$0,62 \times 0,91$	0,6				
		34	Коридор	$2,40 \times 1,50 - 0,74 \times 1,30$	2,6	2,6			
		35	Склад	$4,67 \times 5,51 - 0,91 \times 1,90$	24,0	24,0			
		36	Склад	$7,30 \times 5,51 - 0,34 \times 1,87$	39,6	39,6			
		37	Коридор	$2,33 \times 1,48 - 0,74 \times 1,30$	2,5	2,5			
	38	Подъёмник	$0,62 \times 0,91$	0,6					
	39	Склад		7,3	7,3				
	40	Л/клетка	$2,25 \times 5,51 - 0,55 \times 2,10 +$ $0,81 \times 2,10 - 0,15 \times 2,37$	12,6					
	41	Склад		9,7	9,7				
	42	Вент. камера	$4,38 \times 5,43 - 2,00 \times 1,20$	21,4	21,4				
	43	Вент. камера		2,1	2,1				
	44	Склад	$4,97 \times 2,99$	14,9	14,9				
	45	Склад	$2,21 \times 4,75$	10,5	10,5				
	46	Подъёмник	$0,62 \times 0,91$	0,6					
	47	Коридор	$2,62 \times 1,47 - 0,74 \times 1,30$	2,9	2,9				
	48	Склад	$5,53 \times 4,66 - 1,38 \times 3,98$	20,3	20,3				
	49	Подсобное	$2,83 \times 4,49 - 0,63 \times 2,58$	11,1	11,1				
	50	Коридор	$1,98 \times 2,45 - 0,08 \times 1,16$	4,8	4,8				
	51	Коридор	$1,34 \times 2,00$	2,7	2,7				
	52	Сан.узел	$1,22 \times 2,30$	2,8	2,8				

Примечание: Надписание наименования пустой ячейки производится при заполнении экспликации по назначению помещения.

Экспликация

к поэтажному плану здания (строения), расположенного в г. Новосибирске
по улице (переулку) ЧЕЛЮСКИНЦЕВ № 46

 Возведенная и
переоборудованная
площадь, м²

9

Дата записи и лигера по плану	Этаж	Номер по плану	Назначение частей помещения	Формула подсчета площади по внутреннему обмеру	Площадь, м ²		Высота помещений по внутреннему обмеру, м	Самовольно возведенная или переоборудованная площадь, м ²
					торговая			
					помещений	в т.ч. полезная		
1	2	3	4	5	6	7	8	9
08.12.05								
VII	1	1	Коридор	$2,44 \times 4,38 - 0,16 \times 0,52$	10,6	10,6	3,33	
		2	Торговый зал	$8,02 \times 5,51$	44,2	44,2		
		3	Витрина		1,8	1,8		
		4	Тамбур		0,6	0,6		
		5	Витрина		6,4	6,4		
		6	Тамбур	$2,65 \times 1,99$	5,3	5,3		
		7	Тамбур	$2,80 \times 0,53$	1,5	1,5		
		8	Витрина	$11,30 \times 0,53$	6,0	6,0		
		9	Тамбур	$2,47 \times 2,13 + 0,11 \times 0,59$	5,3	5,3		
		10	Витрина	$10,98 \times 0,59$	6,5	6,5		
		11	Тамбур	$2,73 \times 2,09$	5,7	5,7		
		12	Витрина		10,5	10,5		
		13	Кабинет	$2,59 \times 3,63 - 0,25 \times 0,30 - 0,12 \times 0,76$	9,2	9,2		
		14	Кабинет	$2,78 \times 3,56$	9,9	9,9		
		15	Кабинет	$2,13 \times 3,52$	7,5	7,5		
		16	Коридор	$2,96 \times 1,73$	5,1	5,1		
		17	Кабинет	$3,23 \times 5,57$	18,0	18,0		
		18	Подсобное	$2,21 \times 2,08 - 0,48 \times 0,08 + (1,46 + 1,72) / 2 \times 0,79$	5,8	5,8		
		19	Л/клетка	$3,31 \times 0,99 + 1,09 \times 4,99$	8,7			
		20	Тамбур	$0,41 \times 2,13$	0,9	0,9		
		21	Туалет	$(1,82 + 1,59) / 2 \times 0,92$	1,6	1,6		
		22	Коридор	$1,61 \times 4,73$	7,6	7,6		

Примечание: Надписание наименования пустой ячейки производится при заполнении экспликации по назначению помещения.

Дата записи и литер по плану	Этаж	Номер по плану	Назначение частей помещения	Формула подсчета площади по внутреннему обмеру	Площадь, м ²		Высота помещений по внутреннему обмеру, м	Самостоятельно возведенная или переоборудованная площадь, м ²	Дата записи и литер по плану	
					торговая					
					помещений	в т.ч. полезная				
1	2	3	4	5	6	7	8	9		
08.12.05										
VII	1	23	Торговый зал	16,22×13,39+1,08×0,57+ 0,20×1,08+7,33×16,05+ 15,58×13,64-2,67×5,77- 3,10×5,78+0,47×4,99+ 0,61×0,52/2+0,17×1,76- 0,68×0,70×8-0,20×0,30×5+ 3,07×1,01+3,13×0,64- 0,70×0,61-0,61×0,81- 0,14×2,72-3,14×0,23×0,23× 15-2,88×1,50-1,88×1,45- 0,74×1,30×2	505,9	505,9	3,33			
		24	Туалет	1,20×0,83	1,0	1,0				
		25	Туалет	1,40×0,80	1,1	1,1				
		26	Коридор	4,44×4,71-3,70×3,30+ 1,05×1,45	10,2	10,2				
		27	Тамбур	2,15×0,76	1,6	1,6				
		28	Кабинет	3,39×3,93	13,3	13,3				
		29	Кабинет	5,48×5,46-2,83×0,11	29,6	29,6				
		30	Подсобное	5,29×2,79-0,74×1,30- 0,70×0,78	13,3	13,3				
		31	Подсобное	2,70×3,20	8,6	8,6				
		32	Касса	1,99×2,68	5,3	5,3				
		33	Торговый зал	11,32×5,53-0,74×1,30- 1,13×0,10	61,5	61,5				
		34	Торговый зал	16,08×7,23+2,34×0,08+ 2,71×0,53+4,53×0,27+ 16,17×13,21-0,29×2,73+ 4,58×0,52+0,20×1,07- 0,64×0,78-0,84×0,68- 3,14×0,23×0,23×11- 2,80×1,45-0,63×0,65- 0,64×0,64-0,63×0,63- 0,64×0,66-0,39×0,65- 0,25×1,17-0,74×1,30×2	323,4	323,4				

Примечание: Надписание наименования пустой ячейки производится при заполнении экспликации по назначению помещения.

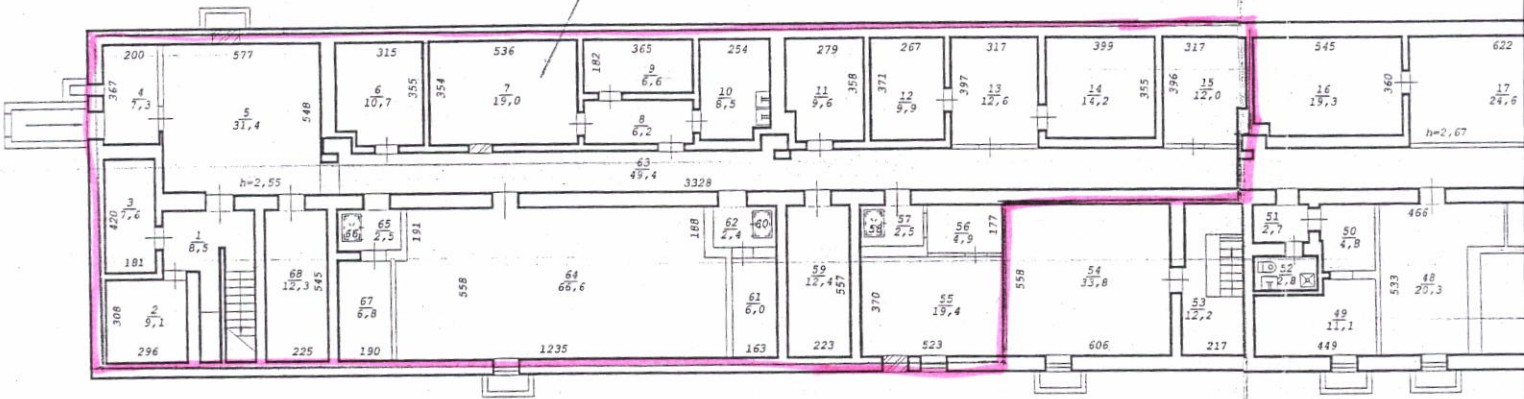
Экспликация

к поэтажному плану здания (строения), расположенного в г. Новосибирске
по улице (переулку) Челюскинцев № 46

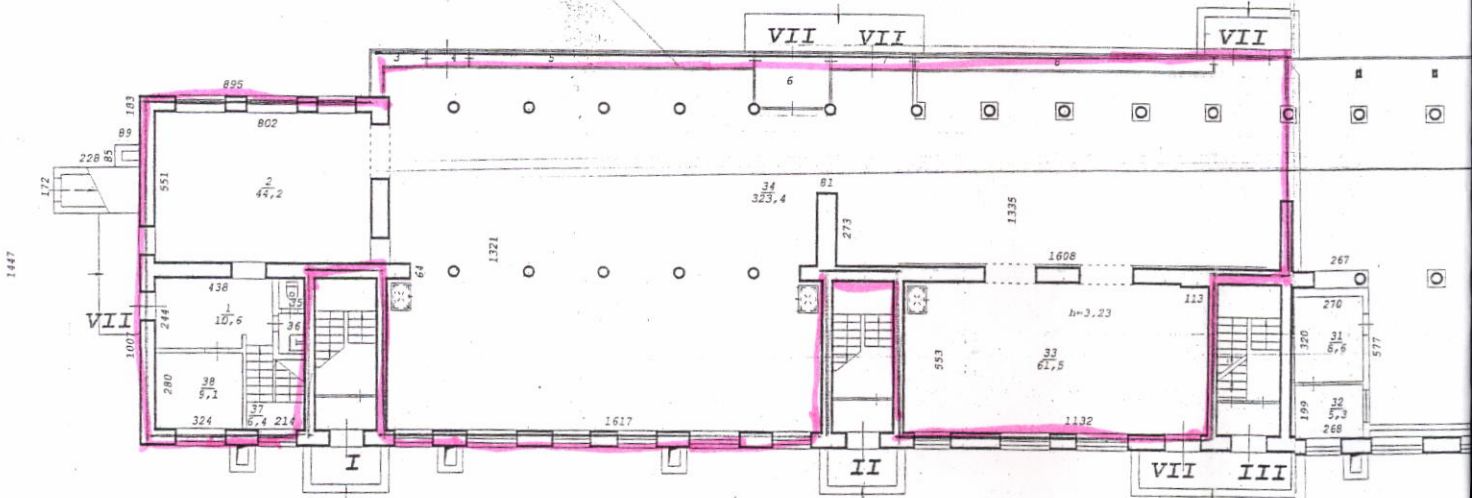
Дата записи и литер по плану	Этаж	Номер по плану	Назначение частей помещения	Формула подсчета площади по внутреннему обмеру	Площадь, м ²		Высота помещений по внутреннему обмеру, м	Самовольно возведенная или переоборудованная площадь, м ²
					торговая			
					помещений	в т.ч. полезная		
1	2	3	4	5	6	7	8	9
08.12.05								
VII	I	35	Туалет		1,0	1,0	3,33	
		36	Туалет	$0,93 \times 1,53$	1,4	1,4		
		37	Лестница	$2,14 \times 2,99$	6,4			
		38	Комната отдыха		9,1	9,1		
				Итого по 1-му этажу :	1171,4	1156,3		
				Итого по литеру VII:	2108,6	2056,6		

Примечание: Надписание наименования пустой ячейки производится при заполнении экспликации по назначению помещения.

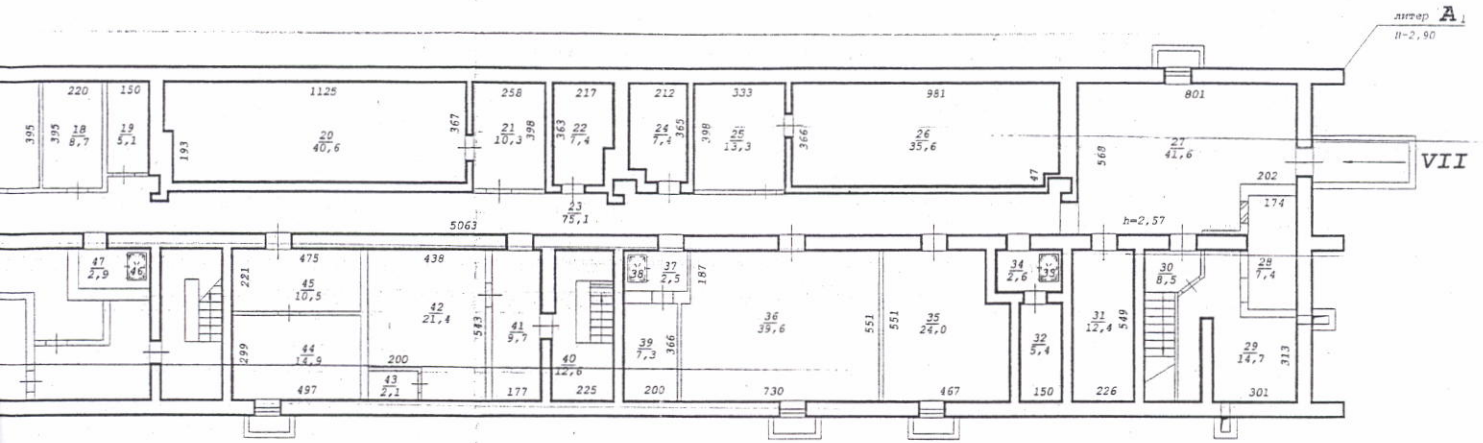
Помещение производственное
 $S = 360,2 \text{ м}^2$



Помещение производственное
 $S = 479,2 \text{ м}^2$



ПОДВАЛ



Новосибирский филиал
ФГУП "Ростехинвентаризация"

Постажный план на
строение лит. А I

M1:200

1 этаж

